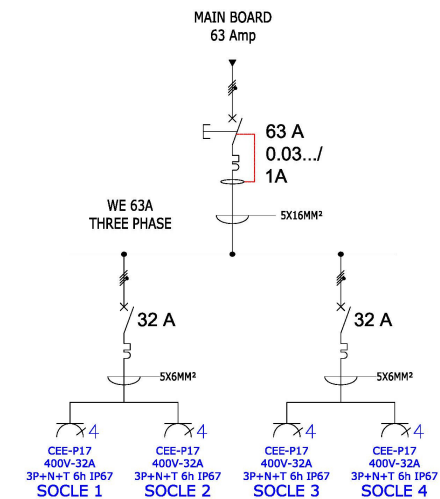


FICHE TECHNIQUE DISTRIBUTION ÉLECTRIQUE TECHNICAL SHEET ELECTRICAL DISTRIBUTION

ARMOIRE 63A TETRA FDB 24 – IP 67 FDB 24 63A THREE PHASE DISTRIBUTION BOARD

Ref : FDB24

- Entrée/Input : C-FORM 63amp 5p 6h 400V IP67
- Sorties/Outputs :
 - 4 C-FORM 32amp 5p 6h 400V IP67
- Protection/circuit breaker
 - 1 x RCBO 63amp 4p-C IΔn adjustable + 1 panic button / arret d'urgence
 - 2 MCB 32amp 4p-C 6.000A
- Dimensions/Size (mm) : 410 x 340 x 350 (LxHxP)
- Poids/Weight : 12 kg



NOTES

RCCB = Interrupteur Différentiel / Residual Current Circuit Breaker
 MCB = Disjoncteur Miniature Modulaire / Miniature Circuit Breaker
 MCCB = Disjoncteur Magnéto Thermique à Boîtier Moulé / Molded Case Circuit Breaker
 RCBO = Disjoncteur Différentiel contre les Surintensités (surchage et court-circuit) / Residual Current Circuit Breaker with overcurrent protection