

FICHE TECHNIQUE DISTRIBUTION ÉLECTRIQUE TECHNICAL SHEET ELECTRICAL DISTRIBUTION

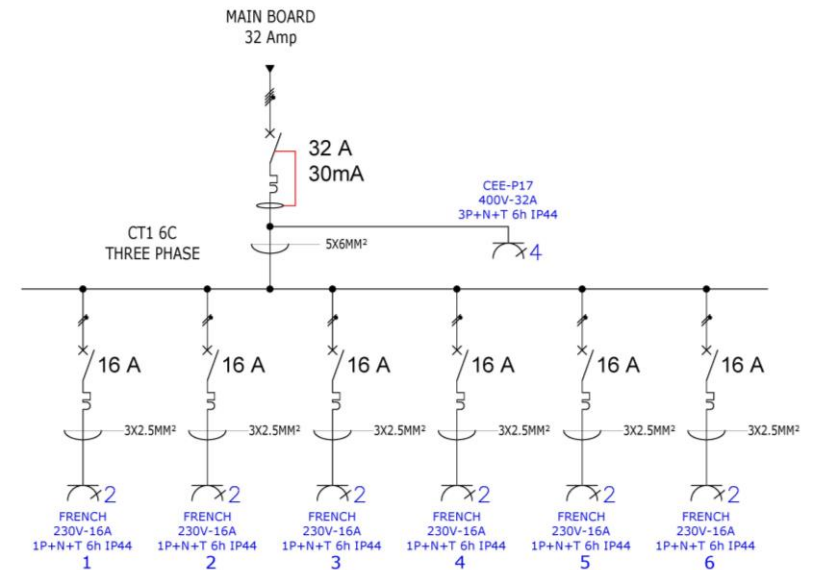


COFFRET 32A TETRA FDB 18

FDB 18 32A THREE PHASE DISTRIBUTION BOARD

Ref : FDB18

- Entrée/Input : 32A tétra/three phase C-FORM P17 with 1,5m 5G6 cable + LOOP
- Sorties/Outputs :
 - 6 French standard 16amp 3p 230V IP44 socket (prise)
- Protection/circuit breaker
 - 1 RCBO 32amp 3pN-C IΔn 0,03A AC type (MAIN)
 - 6 MCB 16amp 1pN-C type
 - Dimensions/Size (mm) : 290 x 270 x 270 (LxHxP)
- Poids/Weight : 5 kg



NOTES

RCCB = Interrupteur Différentiel / Residual Current Circuit Breaker

MCB = Disjoncteur Miniature Modulaire / Miniature Circuit Breaker

MCCB = Disjoncteur Magnéto Thermique à Boîtier Moulé / Molded Case Circuit Breaker

RCBO = Disjoncteur Différentiel contre les Surintensités (surcharge et court-circuit) / Residual Current Circuit Breaker with overcurrent protection